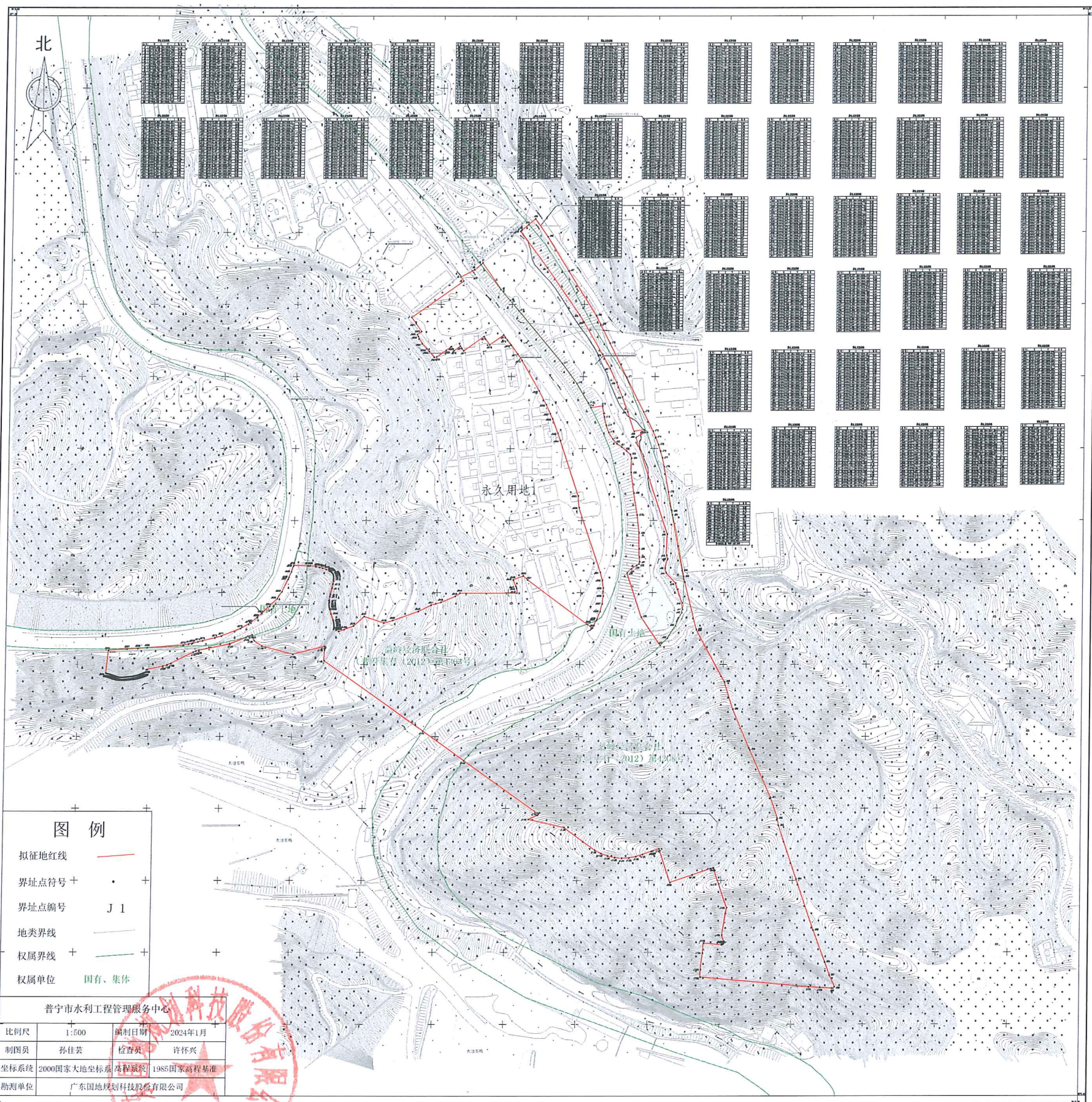


广东省普宁市宝月水库工程建设项目用地（永久用地区1）



图例

- 拟征地红线 ————
- 界址点符号 +
- 界址点编号 J 1
- 地类界线 ————
- 权属界线 + ———— +
- 权属单位 国有、集体

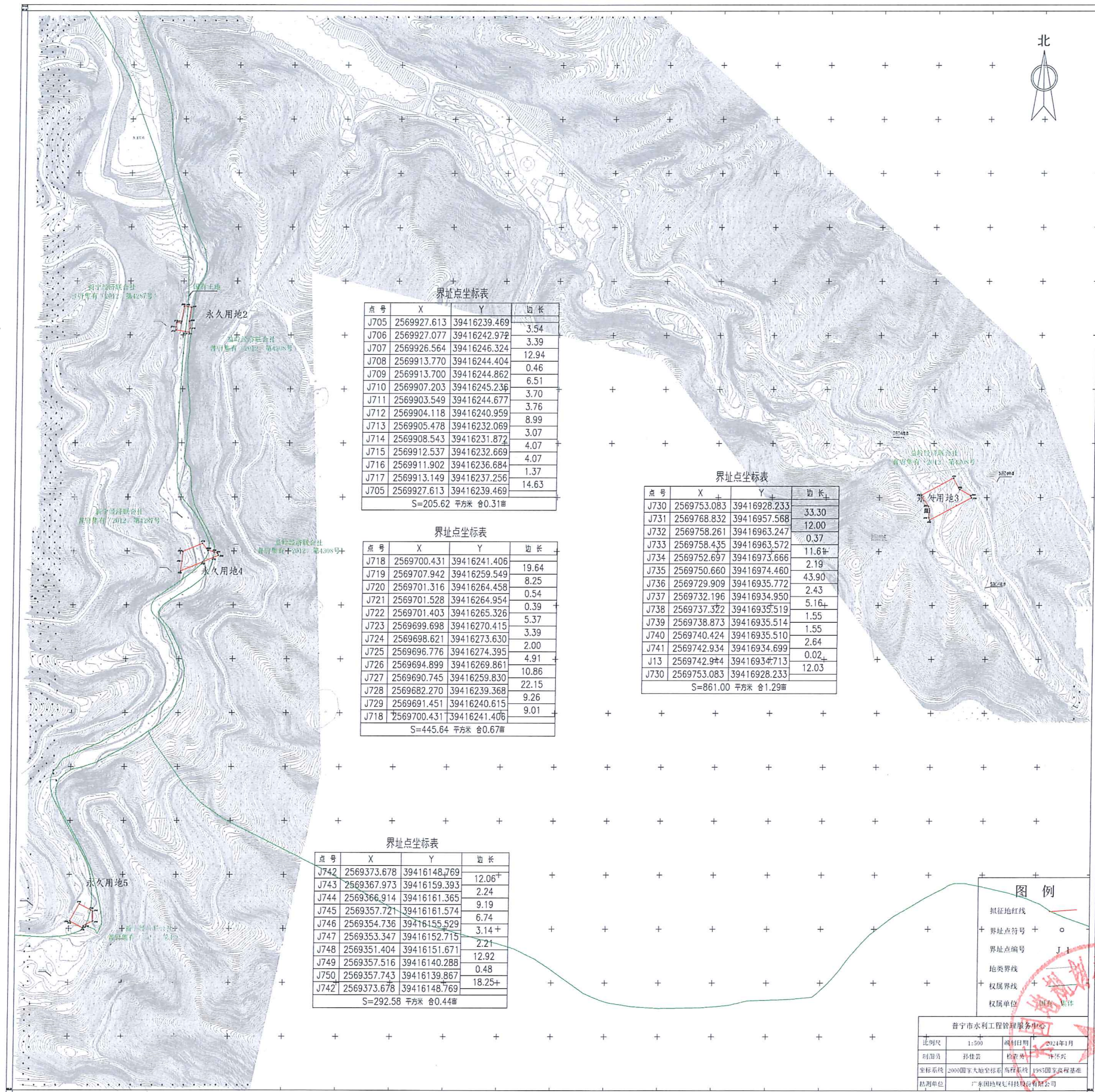
普宁市水利工程管理服务中心

比例尺	1:500	编制日期	2024年1月
制图员	孙仕芸	检查员	许怀兴
坐标系统	2000国家大地坐标系 高程基准 1985国家高程基准		
勘测单位	广东地规划科技股份有限公司		

2000国家大地坐标系
1985国家高程基准



广东省普宁市宝月水库工程建设项目用地（永久用地区2）



界址点坐标表

点号	X	Y	边长
J705	2569927.613	39416239.469	3.54
J706	2569927.077	39416242.972	3.39
J707	2569926.564	39416246.324	12.94
J708	2569913.770	39416244.404	0.46
J709	2569913.700	39416244.862	6.51
J710	2569907.203	39416245.236	3.70
J711	2569903.549	39416244.677	3.76
J712	2569904.118	39416240.959	8.99
J713	2569905.478	39416232.069	3.07
J714	2569908.543	39416231.872	4.07
J715	2569912.537	39416232.669	4.07
J716	2569911.902	39416236.684	1.37
J717	2569913.149	39416237.256	14.63
J705	2569927.613	39416239.469	
S=205.62 平方米			合0.31亩

界址点坐标表

点号	X	Y	边长
J730	2569753.083	39416928.233	33.30
J731	2569768.832	39416957.568	12.00
J732	2569758.261	39416963.247	0.37
J733	2569758.435	39416963.572	11.64
J734	2569752.697	39416973.666	2.19
J735	2569750.660	39416974.460	43.90
J736	2569729.909	39416935.772	2.43
J737	2569732.196	39416934.950	5.16
J738	2569737.322	39416935.519	1.55
J739	2569738.873	39416935.514	1.55
J740	2569740.424	39416935.510	2.64
J741	2569742.934	39416934.699	0.02
J13	2569742.974	39416934.713	12.03
J730	2569753.083	39416928.233	
S=861.00 平方米			合1.29亩

界址点坐标表

点号	X	Y	边长
J718	2569700.431	39416241.406	19.64
J719	2569707.942	39416259.549	8.25
J720	2569701.316	39416264.458	0.54
J721	2569701.528	39416264.954	0.39
J722	2569701.403	39416265.326	5.37
J723	2569699.698	39416270.415	3.39
J724	2569698.621	39416273.630	2.00
J725	2569696.776	39416274.395	4.91
J726	2569694.899	39416269.861	10.86
J727	2569690.745	39416259.830	22.15
J728	2569682.270	39416239.368	9.26
J729	2569691.451	39416240.615	9.01
J718	2569700.431	39416241.406	
S=445.64 平方米			合0.67亩

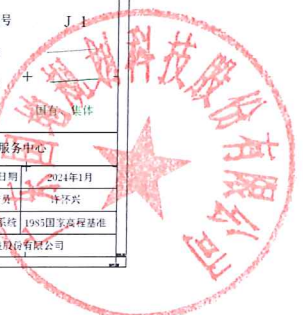
界址点坐标表

点号	X	Y	边长
J742	2569373.678	39416148.769	12.06
J743	2569367.973	39416159.393	2.24
J744	2569366.914	39416161.365	9.19
J745	2569357.721	39416161.574	6.74
J746	2569354.736	39416155.529	3.14
J747	2569353.347	39416152.715	2.21
J748	2569351.404	39416151.671	12.92
J749	2569357.516	39416140.288	0.48
J750	2569357.743	39416139.867	18.25
J742	2569373.678	39416148.769	
S=292.58 平方米			合0.44亩

图例

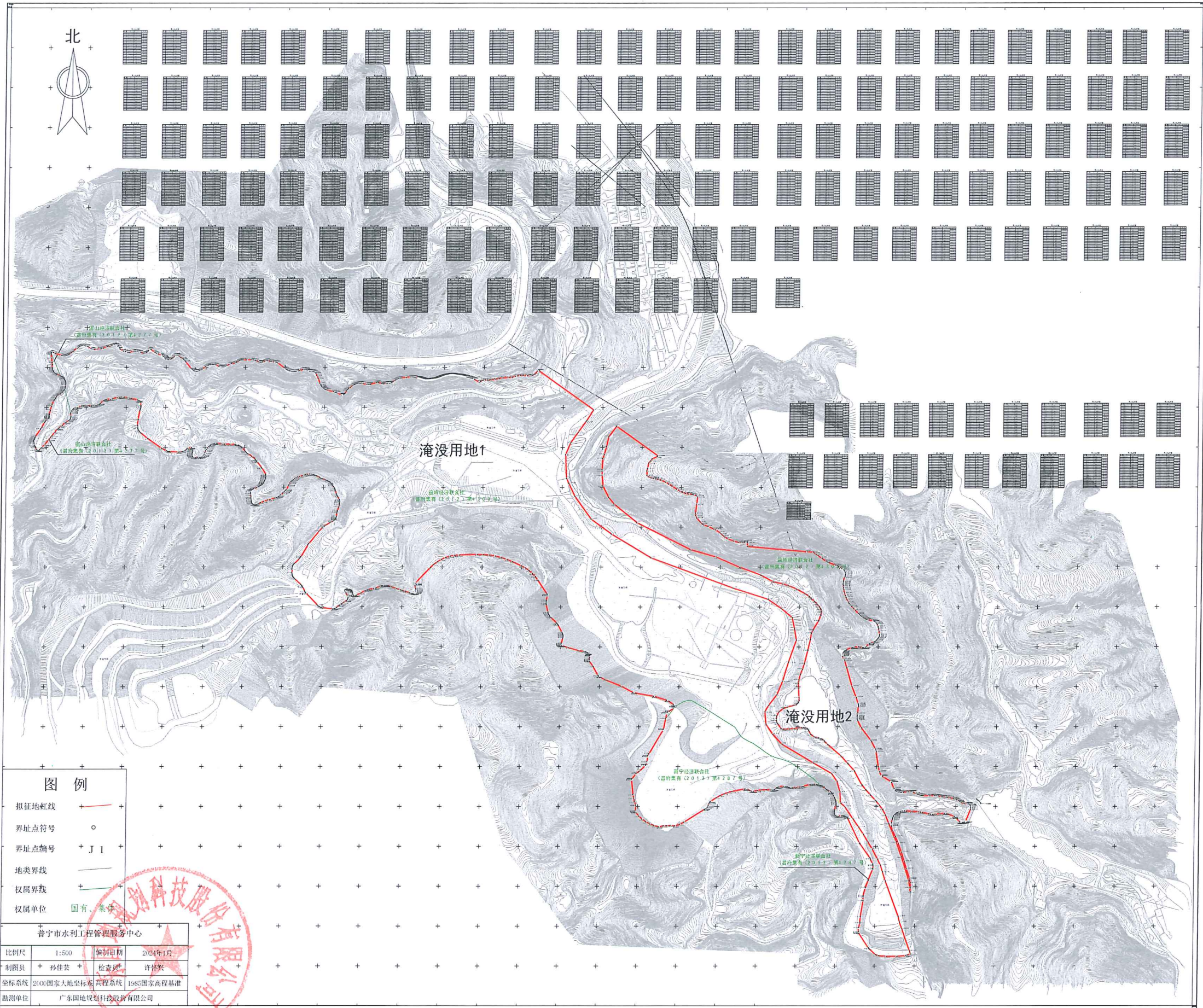
- 拟征地红线
- + 界址点符号
- 界址点编号
- 地类界线
- 权属界线
- 权属单位

普宁市水利工程管理服务中心			
比例尺	1:500	编制日期	2022年1月
制图员	孙佳芸	检查员	钟怀兵
坐标系统	2000国家大地坐标系	高程系统	1985国家高程基准
制图单位	广东国地航科技有限公司		



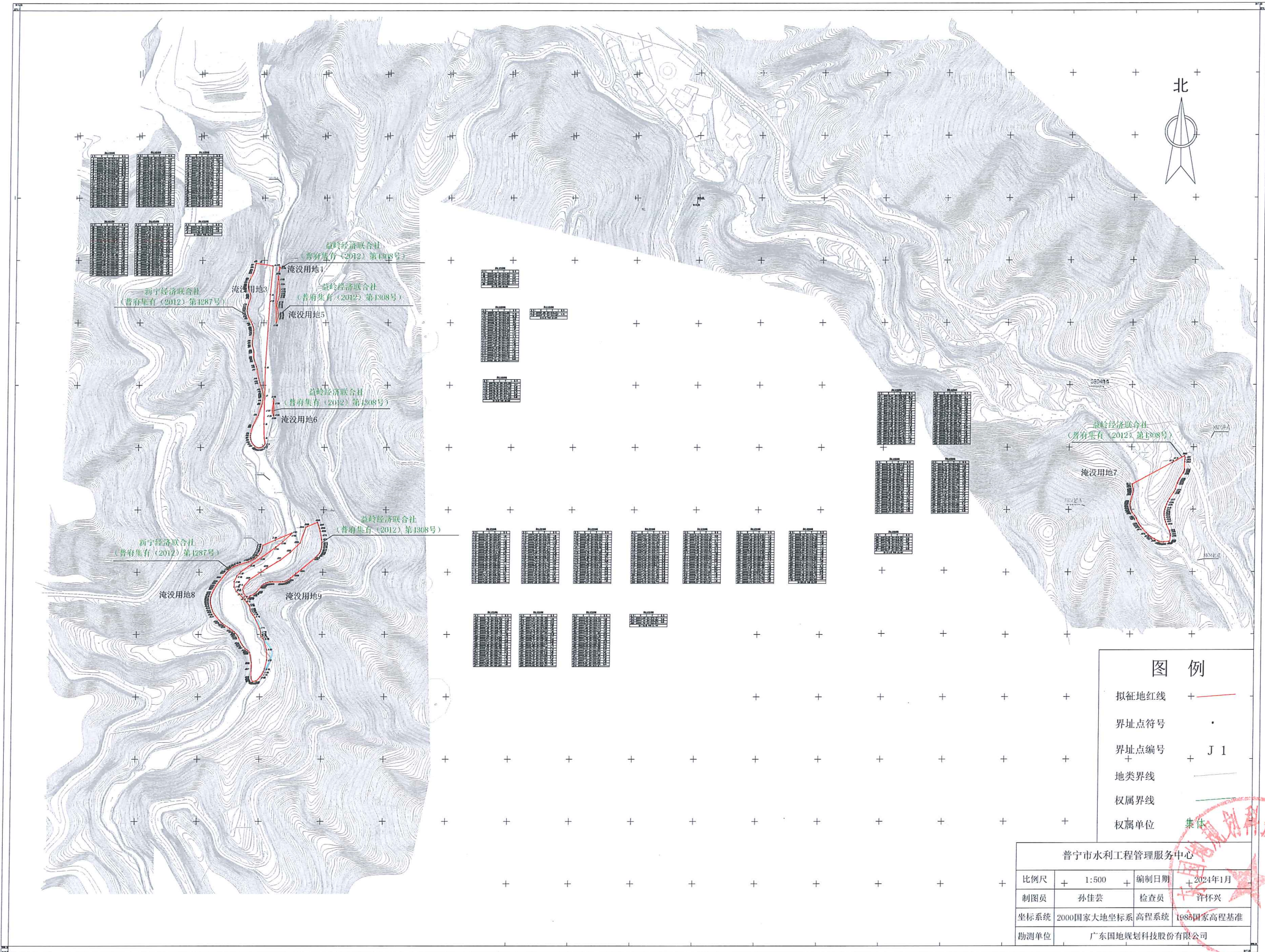
2000国家大地坐标系
1985国家高程基准

广东省普宁市宝月水库工程建设项目用地（淹没区1）



2000国家大地坐标系
1985国家高程基准

广东省普宁市宝月水库工程建设项目用地(淹没区2)



2000国家大地坐标系
1985国家高程基准