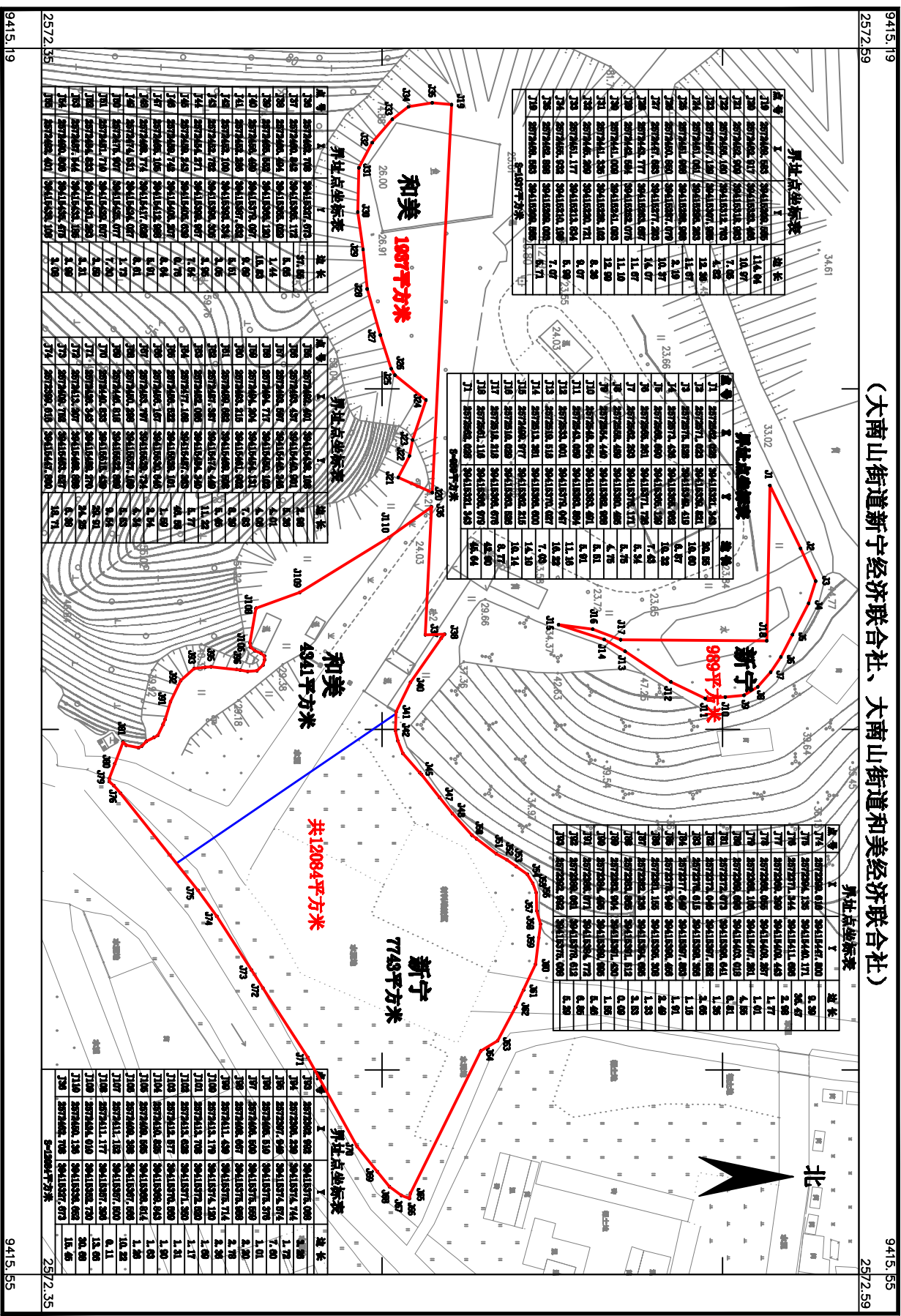


# 普宁市2023年度第十七批次城镇建设用地图测定界图

(大南山街道新宁经济联合社、大南山街道和美经济联合社)



2023年8月全野外数字化成图。  
 2000国家大地坐标系。  
 1985国家高程基准，等高距为1米。  
 GB/T20257.1-2007国家基本比例尺地图图式 第1部分：1:500 1:1000 1:2000地形图图式。