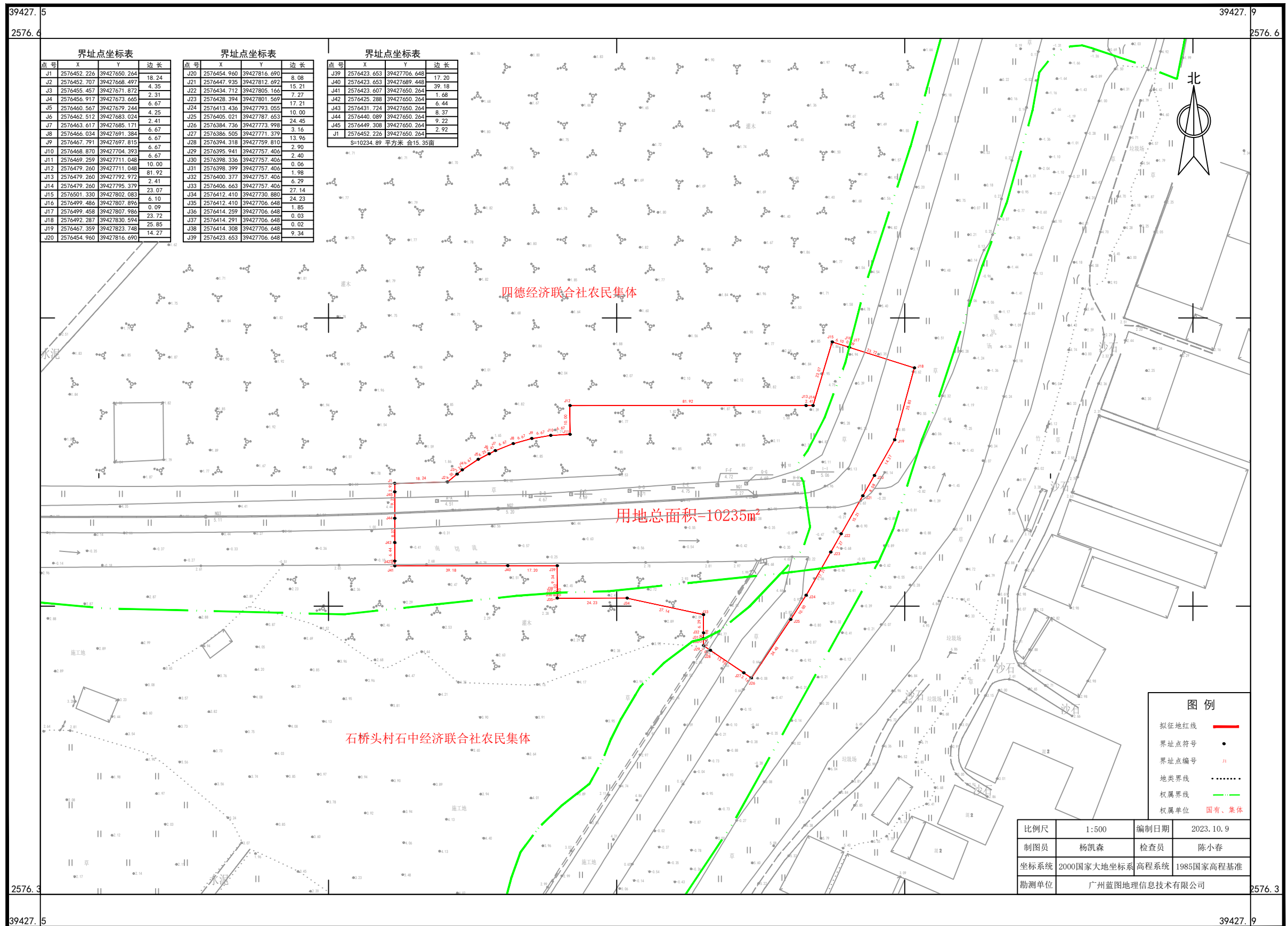


普宁市2023年度第五批次城镇建设用地图（占陇涝区）（1）

2576.310-39427.527



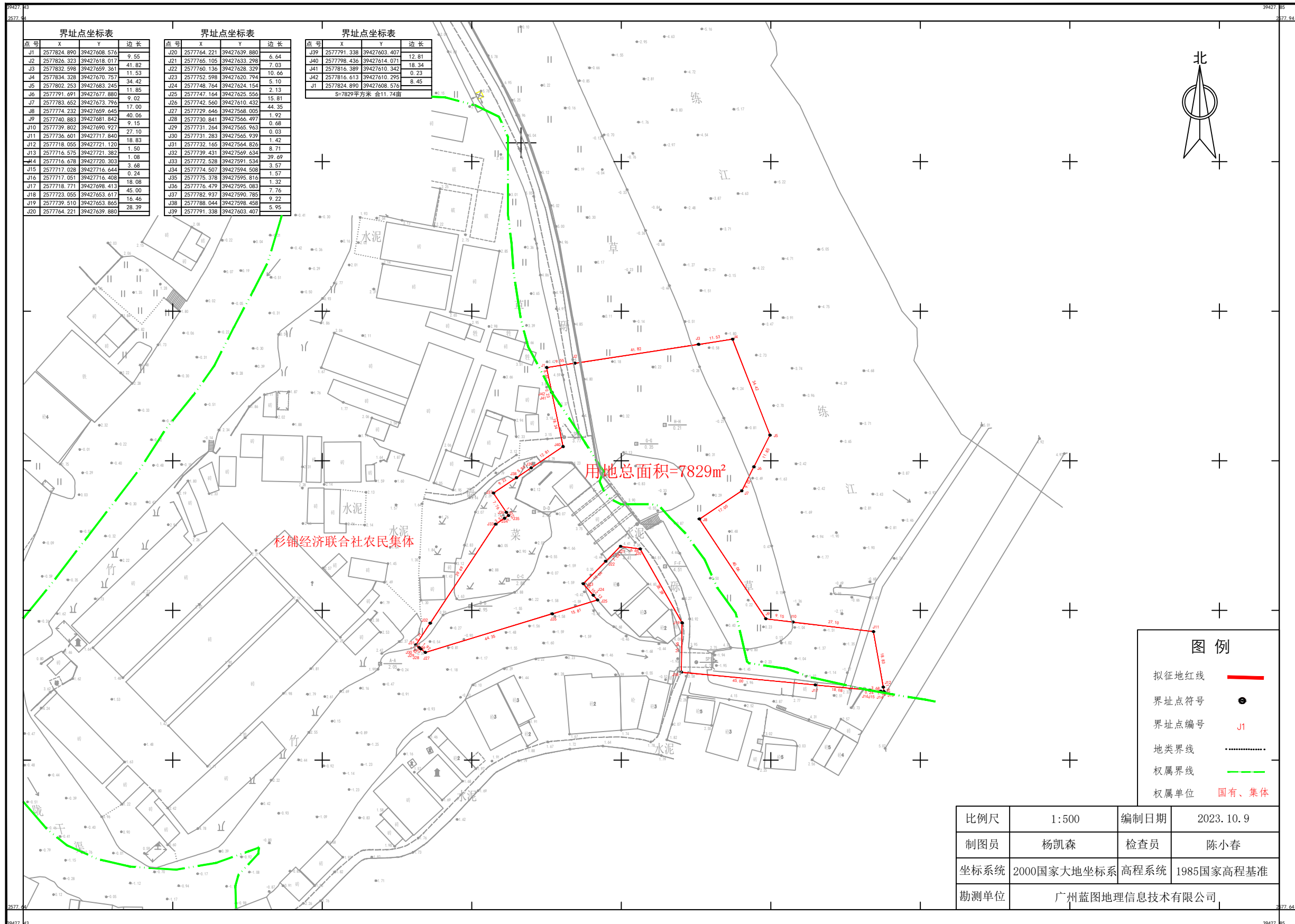
界址点坐标表			界址点坐标表			界址点坐标表		
点号	X	Y	点号	X	Y	点号	X	Y
J1	2576452.226	39427650.264	J20	2576454.960	39427816.690	J39	2576423.653	39427706.648
J2	2576452.707	39427668.497	J21	2576447.935	39427812.692	J40	2576423.653	39427689.448
J3	2576455.457	39427671.872	J22	2576434.712	39427806.166	J41	2576423.607	39427650.264
J4	2576456.917	39427673.645	J23	2576428.394	39427801.569	J42	2576425.288	39427650.264
J5	2576450.567	39427679.244	J24	2576413.436	39427793.055	J43	2576431.724	39427650.264
J6	2576462.512	39427683.024	J25	2576405.021	39427787.653	J44	2576440.089	39427650.264
J7	2576463.617	39427685.171	J26	2576384.736	39427773.998	J45	2576449.308	39427650.264
J8	2576466.034	39427691.384	J27	2576386.505	39427771.379	J1	2576452.226	39427650.264
J9	2576467.791	39427697.815	J28	2576394.318	39427759.810	S=10234.89 平方米 合15.35亩		
J10	2576468.870	39427704.393	J29	2576395.941	39427757.406			
J11	2576469.259	39427711.048	J30	2576398.336	39427757.406			
J12	2576479.260	39427711.048	J31	2576398.399	39427757.406			
J13	2576479.260	39427792.972	J32	2576400.377	39427757.406			
J14	2576479.260	39427795.379	J33	2576406.663	39427757.406			
J15	2576501.330	39427802.083	J34	2576412.410	39427730.880			
J16	2576499.486	39427807.896	J35	2576412.410	39427706.648			
J17	2576499.458	39427807.986	J36	2576414.259	39427706.648			
J18	2576492.287	39427830.594	J37	2576414.291	39427706.648			
J19	2576467.359	39427823.748	J38	2576414.308	39427706.648			
J20	2576454.960	39427816.690	J39	2576423.653	39427706.648			

图例	
拟征地红线	—
界址点符号	•
界址点编号	J1
地类界线
权属界线	—
权属单位	国有、集体

比例尺	1:500	编制日期	2023.10.9
制图员	杨凯森	检查员	陈小春
坐标系统	2000国家大地坐标系	高程系统	1985国家高程基准
勘测单位	广州蓝图地理信息技术有限公司		

普宁市2023年度第五批次城镇建设用地图（占陇涝区）（2）

2577.644-39427.434



点号	X	Y	边长
J1	2577824.890	39427608.576	9.55
J2	2577826.323	39427618.017	41.82
J3	2577832.598	39427659.361	11.53
J4	2577834.328	39427670.757	34.42
J5	2577802.253	39427683.245	11.85
J6	2577791.691	39427677.880	9.02
J7	2577783.652	39427673.794	17.00
J8	2577774.232	39427669.645	40.06
J9	2577740.883	39427681.842	9.15
J10	2577739.802	39427690.927	27.10
J11	2577736.601	39427717.840	18.83
J12	2577718.055	39427721.120	1.50
J13	2577716.575	39427721.382	1.08
J14	2577716.678	39427720.303	3.68
J15	2577717.028	39427716.644	0.24
J16	2577717.051	39427716.408	18.08
J17	2577718.771	39427698.413	45.00
J18	2577723.055	39427653.617	16.46
J19	2577739.510	39427653.865	28.39
J20	2577764.221	39427639.880	

点号	X	Y	边长
J20	2577764.221	39427639.880	6.64
J21	2577765.105	39427633.298	7.03
J22	2577760.136	39427628.329	10.66
J23	2577752.598	39427620.794	6.10
J24	2577748.764	39427624.154	2.13
J25	2577747.164	39427625.556	15.81
J26	2577742.560	39427610.432	44.35
J27	2577729.646	39427568.005	1.92
J28	2577730.841	39427566.497	0.68
J29	2577731.264	39427565.963	1.42
J30	2577731.283	39427565.939	6.71
J31	2577732.165	39427564.826	39.69
J32	2577739.431	39427569.634	3.57
J33	2577772.528	39427591.534	1.57
J34	2577774.507	39427594.508	1.32
J35	2577775.378	39427595.816	7.76
J36	2577776.479	39427595.083	9.22
J37	2577782.937	39427590.785	6.95
J38	2577788.044	39427598.458	
J39	2577791.338	39427603.407	

点号	X	Y	边长
J39	2577791.338	39427603.407	12.81
J40	2577798.436	39427614.071	18.34
J41	2577816.389	39427610.342	0.23
J42	2577816.813	39427610.295	8.45
J1	2577824.890	39427608.576	

S=7829平方米 合11.74亩

比例尺	1:500	编制日期	2023.10.9
制图员	杨凯森	检查员	陈小春
坐标系统	2000国家大地坐标系	高程系统	1985国家高程基准
勘测单位	广州蓝图地理信息技术有限公司		