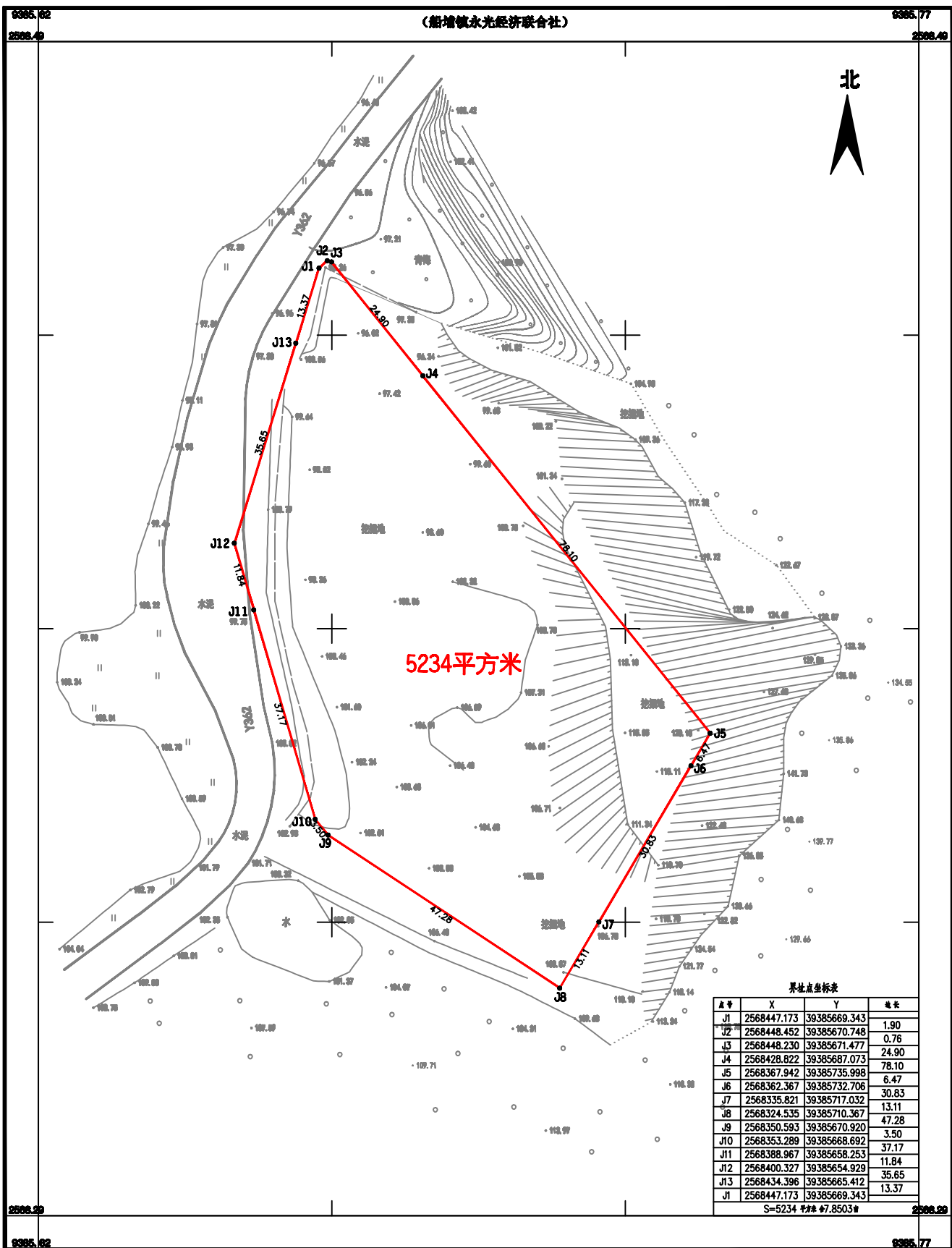


# 普宁市2024年度第十八批次城镇建设用地图

(船埔镇永光经济联合社)



普宁市自然资源局

2024年7月全野外数字化成图。  
2000国家大地坐标系。  
1985国家高程基准，等高距为1米。  
GB/T20257.1-2007国家基本比例尺地图图式  
第1部分：1: 500 1: 1000 1: 2000地形图图式。

1:900